

Formanschluss für Aussengewinde, für flache Pfostenprofile

1.12

Für M3–M6

Werkstoffgruppe AISI 316

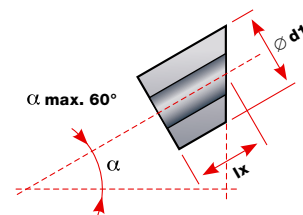
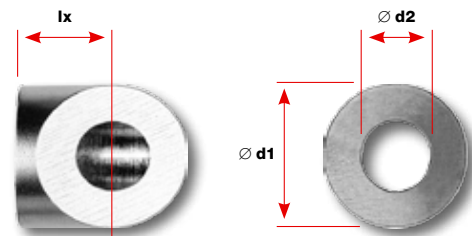
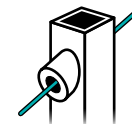
Abmessungen

Artikel-Nr.	α Steigungs- winkel	a Für Aussen- gewinde	\varnothing d1 mm	\varnothing d2 mm
30862-0401-00	0°	M4	10	4,3
30862-0420-00	20°	M4	10	4,3
30862-0422-00	22,5°	M4	10	4,3
30862-0425-00	25°	M4	10	4,3
30862-0427-00	27,5°	M4	10	4,3
30862-0430-00	30°	M4	10	4,3
30862-0432-00	32,5°	M4	10	4,3
30862-0435-00	35°	M4	10	4,3
30862-0437-00	37,5°	M4	10	4,3
30862-0440-00	40°	M4	10	4,3
30862-0442-00	42,5°	M4	10	4,3
30862-0445-00	45°	M4	10	4,3
30862-0447-00	47,5°	M4	10	4,3
30862-0450-00	50°	M4	10	4,3
30862-0452-00	52,5°	M4	10	4,3
30862-0455-00	55°	M4	10	4,3
30862-0457-00	57,5°	M4	10	4,3
30862-0460-00	60°	M4	10	4,3
30862-0501-00	0°	M5	10	5,5
30862-0520-00	20°	M5	10	5,5
30862-0522-00	22,5°	M5	10	5,5
30862-0525-00	25°	M5	10	5,5
30862-0527-00	27,5°	M5	10	5,5
30862-0530-00	30°	M5	10	5,5
30862-0532-00	32,5°	M5	10	5,5
30862-0535-00	35°	M5	10	5,5
30862-0537-00	37,5°	M5	10	5,5
30862-0540-00	40°	M5	10	5,5
30862-0542-00	42,5°	M5	10	5,5
30862-0545-00	45°	M5	10	5,5
30862-0547-00	47,5°	M5	10	5,5
30862-0550-00	50°	M5	10	5,5
30862-0552-00	52,5°	M5	10	5,5
30862-0555-00	55°	M5	10	5,5
30862-0557-00	57,5°	M5	10	5,5
30862-0560-00	60°	M5	10	5,5
30862-0601-00	0°	M6	13	7,3
30862-0620-00	20°	M6	13	7,3
30862-0622-00	22,5°	M6	13	7,3
30862-0625-00	25°	M6	13	7,3
30862-0627-00	27,5°	M6	13	7,3

Abmessungen

Artikel-Nr.	α Steigungs- winkel	a Für Aussen- gewinde	\varnothing d1 mm	\varnothing d2 mm
30862-0630-00	30°	M6	13	7,3
30862-0632-00	32,5°	M6	13	7,3
30862-0635-00	35°	M6	13	7,3
30862-0637-00	37,5°	M6	13	7,3
30862-0640-00	40°	M6	13	7,3
30862-0642-00	42,5°	M6	13	7,3
30862-0645-00	45°	M6	13	7,3
30862-0647-00	47,5°	M6	13	7,3
30862-0650-00	50°	M6	13	7,3
30862-0652-00	52,5°	M6	13	7,3
30862-0655-00	55°	M6	13	7,3
30862-0657-00	57,5°	M6	13	7,3
30862-0660-00	60°	M6	13	7,3

	\times	α nach Ihren Angaben		
30862-0300-00	\times	M3	8	3,3
30862-0400-00	\times	M4	10	4,3
30862-0500-00	\times	M5	10	5,5
30862-0600-00	\times	M6	13	7,3



Formanschluss für Aussengewinde, für flache Pfostenprofile

1.13

Für M8–M24

Werkstoffgruppe AISI 316

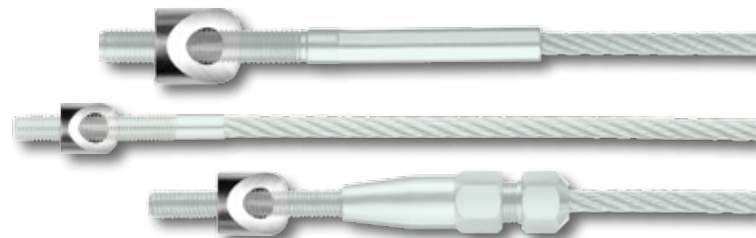
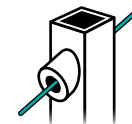
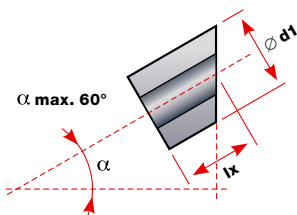
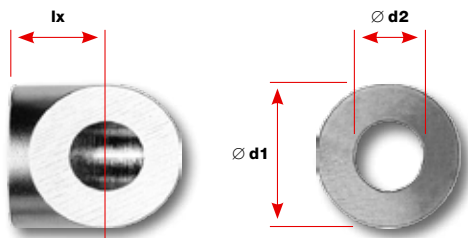
Abmessungen

Abmessungen

Artikel-Nr.	α Steigungs- winkel	a Für Aussengewinde	\varnothing d1 mm	\varnothing d2 mm
30862-0801-00	0°	M8	18	8,5
30862-0820-00	20°	M8	18	8,5
30862-0822-00	22,5°	M8	18	8,5
30862-0825-00	25°	M8	18	8,5
30862-0827-00	27,5°	M8	18	8,5
30862-0830-00	30°	M8	18	8,5
30862-0832-00	32,5°	M8	18	8,5
30862-0835-00	35°	M8	18	8,5
30862-0837-00	37,5°	M8	18	8,5
30862-0840-00	40°	M8	18	8,5
30862-0842-00	42,5°	M8	18	8,5
30862-0845-00	45°	M8	18	8,5
30862-0847-00	47,5°	M8	18	8,5
30862-0850-00	50°	M8	18	8,5
30862-0852-00	52,5°	M8	18	8,5
30862-0855-00	55°	M8	18	8,5
30862-0857-00	57,5°	M8	18	8,5
30862-0860-00	60°	M8	18	8,5

Artikel-Nr.	α Steigungs- winkel	a Für Aussengewinde	\varnothing d1 mm	\varnothing d2 mm
30862-1001-00	0°	M10	22	10,5
30862-1020-00	20°	M10	22	10,5
30862-1022-00	22,5°	M10	22	10,5
30862-1025-00	25°	M10	22	10,5
30862-1027-00	27,5°	M10	22	10,5
30862-1030-00	30°	M10	22	10,5
30862-1032-00	32,5°	M10	22	10,5
30862-1035-00	35°	M10	22	10,5
30862-1037-00	37,5°	M10	22	10,5
30862-1040-00	40°	M10	22	10,5
30862-1042-00	42,5°	M10	22	10,5
30862-1045-00	45°	M10	22	10,5
30862-1047-00	47,5°	M10	22	10,5
30862-1050-00	50°	M10	22	10,5
30862-1052-00	52,5°	M10	22	10,5
30862-1055-00	55°	M10	22	10,5
30862-1057-00	57,5°	M10	22	10,5
30862-1060-00	60°	M10	22	10,5

	x	α nach Ihren Angaben		
30862-0800-00	x	M8	18	8,5
30862-1000-00	x	M10	22	10,5
30862-1200-00	x	M12	24	12,5
30862-1400-00	x	M14	24	14,5
30862-1600-00	x	M16	32	17
30862-2000-00	x	M20	32	21
30862-2400-00	x	M24	40	25



Formanschluss für Aussengewinde, für runde Pfostenprofile \varnothing 33 mm

1.14

Für M3–M8

Werkstoffgruppe AISI 316

Abmessungen

Artikel-Nr.	α Steigungs- winkel	a Für Aussen- gewinde	\varnothing d1 mm	\varnothing d2 mm
30862-0500-33	0°	M5	10	5,5
30862-0520-33	20°	M5	10	5,5
30862-0522-33	22,5°	M5	10	5,5
30862-0525-33	25°	M5	10	5,5
30862-0527-33	27,5°	M5	10	5,5
30862-0530-33	30°	M5	10	5,5
30862-0532-33	32,5°	M5	10	5,5
30862-0535-33	35°	M5	10	5,5
30862-0537-33	37,5°	M5	10	5,5
30862-0540-33	40°	M5	10	5,5
30862-0542-33	42,5°	M5	10	5,5
30862-0545-33	45°	M5	10	5,5
30862-0547-33	47,5°	M5	10	5,5
30862-0550-33	50°	M5	10	5,5
30862-0552-33	52,5°	M5	10	5,5
30862-0555-33	55°	M5	10	5,5
30862-0557-33	57,5°	M5	10	5,5
30862-0560-33	60°	M5	10	5,5

30862-0600-33	0°	M6	13	7,3
30862-0620-33	20°	M6	13	7,3
30862-0622-33	22,5°	M6	13	7,3
30862-0625-33	25°	M6	13	7,3
30862-0627-33	27,5°	M6	13	7,3
30862-0630-33	30°	M6	13	7,3
30862-0632-33	32,5°	M6	13	7,3
30862-0635-33	35°	M6	13	7,3
30862-0637-33	37,5°	M6	13	7,3
30862-0640-33	40°	M6	13	7,3
30862-0642-33	42,5°	M6	13	7,3
30862-0645-33	45°	M6	13	7,3
30862-0647-33	47,5°	M6	13	7,3
30862-0650-33	50°	M6	13	7,3
30862-0652-33	52,5°	M6	13	7,3
30862-0655-33	55°	M6	13	7,3
30862-0657-33	57,5°	M6	13	7,3
30862-0660-33	60°	M6	13	7,3

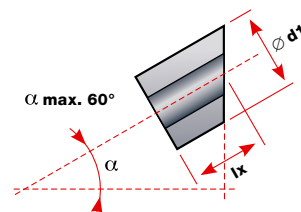
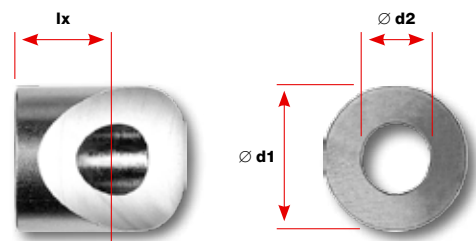
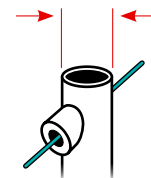
30862-0800-33	0°	M8	18	8,5
30862-0820-33	20°	M8	18	8,5
30862-0822-33	22,5°	M8	18	8,5
30862-0825-33	25°	M8	18	8,5
30862-0827-33	27,5°	M8	18	8,5

Abmessungen

Artikel-Nr.	α Steigungs- winkel	a Für Aussen- gewinde	\varnothing d1 mm	\varnothing d2 mm
30862-0830-33	30°	M8	18	8,5
30862-0832-33	32,5°	M8	18	8,5
30862-0835-33	35°	M8	18	8,5
30862-0837-33	37,5°	M8	18	8,5
30862-0840-33	40°	M8	18	8,5
30862-0842-33	42,5°	M8	18	8,5
30862-0845-33	45°	M8	18	8,5
30862-0847-33	47,5°	M8	18	8,5
30862-0850-33	50°	M8	18	8,5
30862-0852-33	52,5°	M8	18	8,5
30862-0855-33	55°	M8	18	8,5
30862-0857-33	57,5°	M8	18	8,5
30862-0860-33	60°	M8	18	8,5

	\times	α nach Ihren Angaben		
30862-0300-01	\times	M3	8	3,3
30862-0400-01	\times	M4	10	4,3
30862-0600-01	\times	M6	13	7,3
30862-0800-01	\times	M8	18	8,5

Nr. 30862-...-01: \varnothing nach Ihren Angaben



Formanschluss für Aussengewinde, für runde Pfostenprofile \varnothing 42 mm

1.15

Für M3–M8

Werkstoffgruppe AISI 316

Abmessungen

Artikel-Nr.	α Steigungs- winkel	a Für Aussен- gewinde	\varnothing d1 mm	\varnothing d2 mm
30862-0500-42	0°	M5	10	5,5
30862-0520-42	20°	M5	10	5,5
30862-0522-42	22,5°	M5	10	5,5
30862-0525-42	25°	M5	10	5,5
30862-0527-42	27,5°	M5	10	5,5
30862-0530-42	30°	M5	10	5,5
30862-0532-42	32,5°	M5	10	5,5
30862-0535-42	35°	M5	10	5,5
30862-0537-42	37,5°	M5	10	5,5
30862-0540-42	40°	M5	10	5,5
30862-0542-42	42,5°	M5	10	5,5
30862-0545-42	45°	M5	10	5,5
30862-0547-42	47,5°	M5	10	5,5
30862-0550-42	50°	M5	10	5,5
30862-0552-42	52,5°	M5	10	5,5
30862-0555-42	55°	M5	10	5,5
30862-0557-42	57,5°	M5	10	5,5
30862-0560-42	60°	M5	10	5,5

30862-0600-42	0°	M6	13	7,3
30862-0620-42	20°	M6	13	7,3
30862-0622-42	22,5°	M6	13	7,3
30862-0625-42	25°	M6	13	7,3
30862-0627-42	27,5°	M6	13	7,3
30862-0630-42	30°	M6	13	7,3
30862-0632-42	32,5°	M6	13	7,3
30862-0635-42	35°	M6	13	7,3
30862-0637-42	37,5°	M6	13	7,3
30862-0640-42	40°	M6	13	7,3
30862-0642-42	42,5°	M6	13	7,3
30862-0645-42	45°	M6	13	7,3
30862-0647-42	47,5°	M6	13	7,3
30862-0650-42	50°	M6	13	7,3
30862-0652-42	52,5°	M6	13	7,3
30862-0655-42	55°	M6	13	7,3
30862-0657-42	57,5°	M6	13	7,3
30862-0660-42	60°	M6	13	7,3

30862-0800-42	0°	M8	18	8,5
30862-0820-42	20°	M8	18	8,5
30862-0822-42	22,5°	M8	18	8,5
30862-0825-42	25°	M8	18	8,5
30862-0827-42	27,5°	M8	18	8,5

Abmessungen

Artikel-Nr.	α Steigungs- winkel	a Für Aussен- gewinde	\varnothing d1 mm	\varnothing d2 mm
30862-0830-42	30°	M8	18	8,5
30862-0832-42	32,5°	M8	18	8,5
30862-0835-42	35°	M8	18	8,5
30862-0837-42	37,5°	M8	18	8,5
30862-0840-42	40°	M8	18	8,5
30862-0842-42	42,5°	M8	18	8,5
30862-0845-42	45°	M8	18	8,5
30862-0847-42	47,5°	M8	18	8,5
30862-0850-42	50°	M8	18	8,5
30862-0852-42	52,5°	M8	18	8,5
30862-0855-42	55°	M8	18	8,5
30862-0857-42	57,5°	M8	18	8,5
30862-0860-42	60°	M8	18	8,5

	x	α nach Ihren Angaben		
30862-0300-01	x	M3	8	3,3
30862-0400-01	x	M4	10	4,3
30862-0600-01	x	M6	13	7,3
30862-0800-01	x	M8	18	8,5

Nr. 30862-...-01: \varnothing nach Ihren Angaben

